





media choice®

the european
ad-insertion
platform

Dutch Guild
Ferry Ouwendijk





media choice[®]

the european
ad-insertion
platform

Agenda

- Company Overview
- Ad-Insertion in NL tot nu toe
- Trends & Ontwikkelingen
- Dynamic Ad-Insertion
- AD-just'ables
- Voorbeelden
- Vragen?





media choice[®]

the european
ad-insertion
platform

Company Overview

Oscar Romero Studios

TV- studio, productie, ENG & 4K Edit

Broadcast Systems

Adtec-Sencore-TAG-ITNM
(adinsertion -triggering encoding-transcoding)

Filmpartners Int.

Mobile studios voor Reality- & Candid

Filmpartners MXFserver

Collabarative/ remote editing/DIT box

Your Channels

Web & App development
Marketing+ voor tv kanalen

Instore Broadcast

(TV scheduling software &
highend digital signage)

Local Playout Techn.

Lokale omroepen (>85)

Playout Technologies

Playout voor 100+ omroepen

Ad-Insertion Techn.

Adinsertion services & Traffic/Billing
Back office (handling voor oa Triade Media)

Productions

Leaders, promos, trailers,

Ad-just

Aanpassen van commercials



Local Ad Insertion werkt voor Bose

Het onderzoek toont dat een TV-campagne van Bose
waarschijnlijk Local Ad Insertion is toegestaan.
verlopen, het betreft een zeer
Home Entertainment
De televisie



Wilt u de beste kwaliteit
merken, gemaakt en
geïmporteerd door Bose

Mediaman en voormalig 'wos-bos' Ferry Ouwendijk:
"Ik doe graag dingen die anderen
voor onmogelijk houden"

Met het oog op de krant van morgen



Als je een gewijzigd bedrijf bent

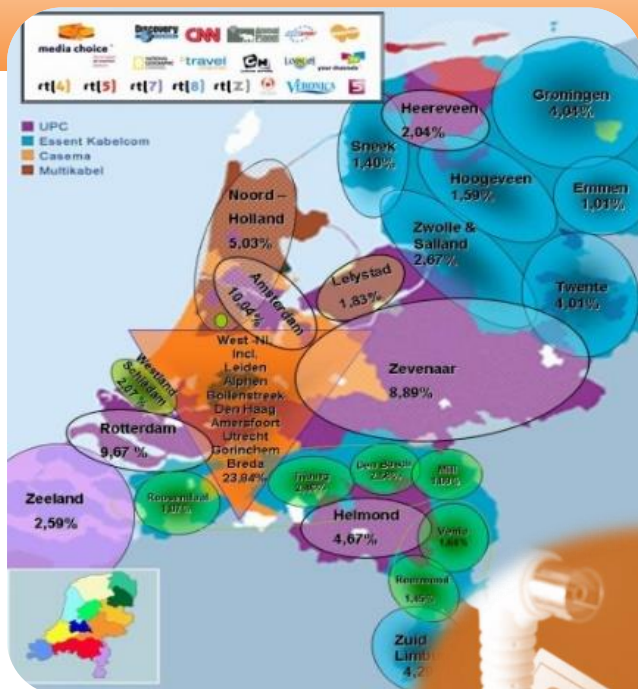
ad-insertion in NL tot nu...



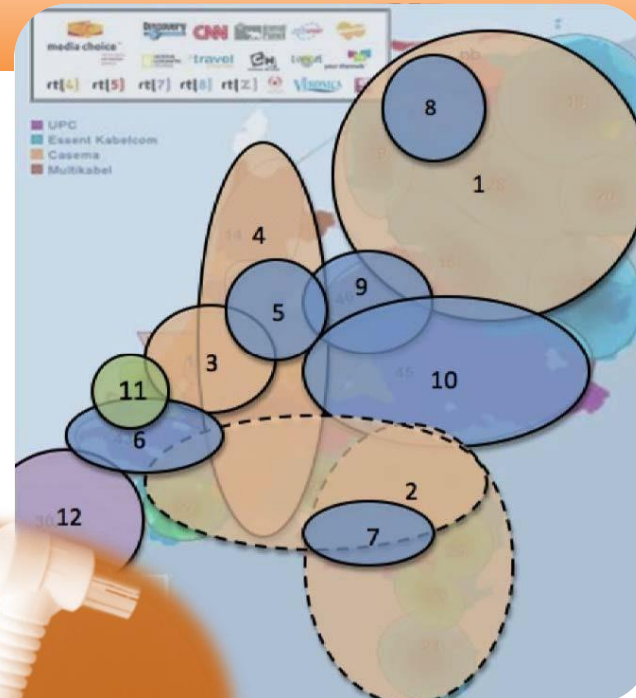


media choice®

the european
ad-insertion
platform



hoe het analoog was en deels is



hoe we het digitaal weer zouden willen....



media choice[®]

the european
ad-insertion
platform

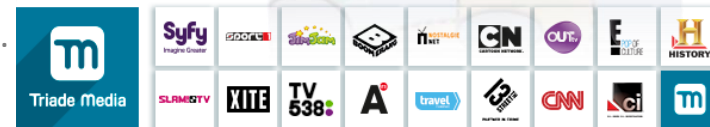
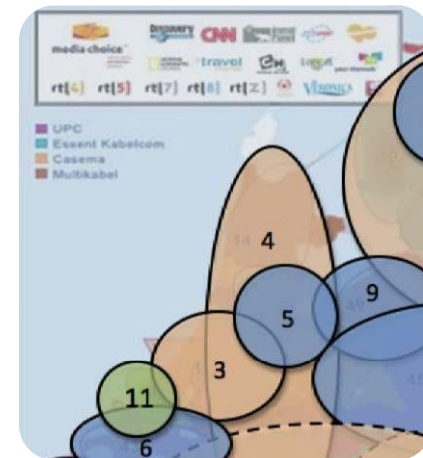
Ad-insertion | niveaus en speelveld





We kunnen al heel veel...

- Geografisch regionaal
 - regionale dealervermeldingen/ketens (automerken, supermarkten, ..)
 - koopstromen/aanrijtijd (pretparken, euroregio, airport etc)
 - yield/pricing/(bepaalde)voorraad (electro, tankstations, hotelkamers)
 - lokale cultuur, dagritme (krant, fastfood, type uitvoering)
 - excluden (testmarkt, opening, verkiezingen, vakantiespreiding...)
- Platform
 - operator, sd/hd, analoog/digitaal
 - 2nd screen, online/app,
 - GPS/IP adres 'on-the-go' locatie
- Landelijk
 - NL Triade Media: CNN, E!, Travel Channel, History Channel e.a.
 - NL Brand Deli: Eurosport
 - Diverse landen: Mezzo, Disney Channel, RTL9/Cartoon e.a.





media choice[®]

the european
ad-insertion
platform

Live Linear

- **Analoge TV (SD)**
 - alleen kabel;sterk gedaald
- **Digitale TV (SD-HD)**
Kabel/DVBT/IPTV/OTT
- **2nd screen TV**
 - tablet, mobile, pc

Uitgesteld Non Linear

- **PVR zelf opnemen**
 - VHS, Harddisc-recorder, Settopbox met harddisc
- **nieuw: Network PVR neemt (bijna) alles op!**
 - KPN BeginGemist - Ziggo Replay / KPN PLAY*

Video on Demand

- **Tv programma's**
 - NPO-Uitzending Gemist, RTL-XL, SBS Programma gemist, NLziet e.a.
- **Films en series:**
 - HBOgo, MyPrime, Videoland en nu vooral Netflix & PopcornTime*!



media choice[®]

the european
ad-insertion
platform

Live Linear

- **Analoge TV (SD)**
 - alleen kabel;sterk gedaald
- **Digitale TV (SD-HD)**
Kabel/DVB-T/IPTV/OTT
- **2nd screen TV**
 - tablet, mobile, pc

Uitgesteld Non Linear

- **PVR zelf opnemen**
 - VHS, Harddisc-recorder, Settopbox met harddisc
- **nieuw: Network PVR neemt (bijna) alles op!**
 - KPN BeginGemist - Ziggo Replay / KPN PLAY*

Video on Demand

- **Tv programma's**
 - NPO-Uitzending Gemist, RTL-XL, SBS Programma gemist, NLziet e.a.
- **Films en series:**
 - HBOgo, MyPrime, Videoland en nu vooral Netflix & PopcornTime*!

Live Lineaire TV

- Analoge TV of Digitale TV
- 2nd screen TV



media choice[®]
the european
ad-insertion
platform

- **Reguliere TV Kijkduur gaat plots wél sterk dalen**
 - o.a. door Replay, Netflix en Popcorn Time
- **Spot- advertising kan en moet sexier**
 - Meer dan alleen GRP's
 - Programmatic buying
- **nu al dynamische(re) toepassingen mogelijk**
 - met huidige ad-insertion techniek en workflow
 - op regio, platform en tijd (Replay) gecombineerd met programmatic buying...

nu operator niveau ad-insertion

experimenteel: web, app, OTT: 1:1 stream
cable settopbox insertion op termijn

Replay/Uitgesteld

- PVR zelf alles opnemen
- Network PVR



media choice[®]

the european
ad-insertion
platform

- **Replay (networkPVR) is veelal gratis en gewoon op je settopbox**
- **Mega veel opgenomen voor je ; tot 10 dagen terugkijken**
- **NL heeft relatief veel kwalitatieve content op open netten**

consequenties:

- commercial FastForward-effect is veel hoger dan bij LIVE
 - blokkeren van doorspoelen (geen F.F. vanaf 2 min. voor de clue?)
- planning van commercials moet worden aangepast:
 - campagne start datum / eind datum
 - aanbiedingen die eindigen
 - moment op de dag dat je kijkt
 - reclameverbod naar tijdstip (alcohol)

Ad-insertion in opname
naar tijd én regio

Video on Demand

- Tv programma's
- Films en series



media choice[®]
the european
ad-insertion
platform

Videoland, MyPrime en explosieve groei met name door Netflix, PopcornTime

- 'gratis' of betaalbare diensten
- Docsis 3.0 en glasvezel maken het nu mogelijk in NL
- full length i.p.v. media-snacking van YouTube
- makkelijker door smartTV, Horizon, casten/beamen vanaf tablet/SmartPhone
- meer en meer bekeken op 1e scherm en collectief

Consequenties:

- Krijgt explosief veel impact op kijkduur reguliere TV
- 'normale' reclameblokken in ruil voor lagere fee (HULU+)
- 1:1 stream maakt verregaande dynamische aanpassing mogelijk

Pre- Mid en Postroll (en evt 'while Pause')
TV beleving van Netflix & PopcornTime*
non-ff reclameblokken





media choice[®]
the european
ad-insertion
platform

Dynamic ad-insertion

"Targeted advertising, adressable advertising,
TV-everywhere advertising "

"... specifiek gericht op consumenten kenmerken zoals
demografie, koopgewoontes, of waargenomen gedrag"

"Dynamic means continually changing"

....wat we kunnen leren van 'n goeie autoverkoper



verhaal
bijstellen

inschatten van de
klant



media choice[®]

the european
ad-insertion
platform

op de juiste toon

info van klant
loskrijgen

passende
argumenten
gebruiken

verplaatsen in
consument

verhaal
opbouwen

aansluiten op
belevingswereld



Restaurant Look
Diner voor 2 personen



Prijs: € 55,-
Korting: 50%
Locatie: Rotterdam


Koop nu!

ad-just

Secure login

Login:

Password:

 login



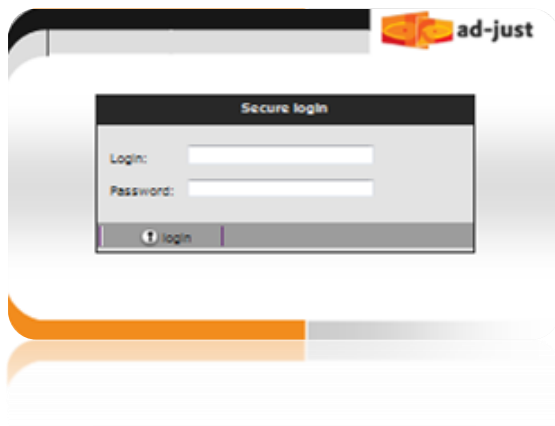
ad-just®

“Differentiatie valt en staat met content-creatie en het liefst met zo min mogelijk onnodige efforts.”



ad-just®

Ad-insertion & ad-just.tv voorbeelden



Dynamic Linear AD-insertion

- per regio
- per platform (hd/sd, cable/telco/digitenne, thuis/mobiel)
- corrigeren tijd ivm Replay (campagne start/einde, alcohol tijdslot, events, kijkmoment)
-> het kan al met huidige techniek en workflow

Dynamic Non-Linear (Pre-mid-post-pause roll)

- sowieso bij pre-views voor programmatic campagnes
- nu is workflow vooral op on-line manier

Dynamischere commercials ?

- aanpassen aan kijkersprofiel ; “begin nou eens met een paar voice-over/pay-off versies te maken !”
- realtime ADjust'ing i.c.m. adinsertion biedt nieuwe adverteerders mogelijkheden
- (pre-mid-post-pause)- roll vraagt meer om personaliseren

Dynamische toepassing Big Data komt er aan

- kunnen we dit überhaupt wel al handlen ?
- settopbox based moet vooral eerst retail model overwinnen; online/OTT kan men al wel !



media choice[®]

the european
ad-insertion
platform



Ferry Ouwendijk
Founder/ CEO
+31 6 18 11 00 37
ferry@mediachoice.nl
Twitter: @ferryouwendijk